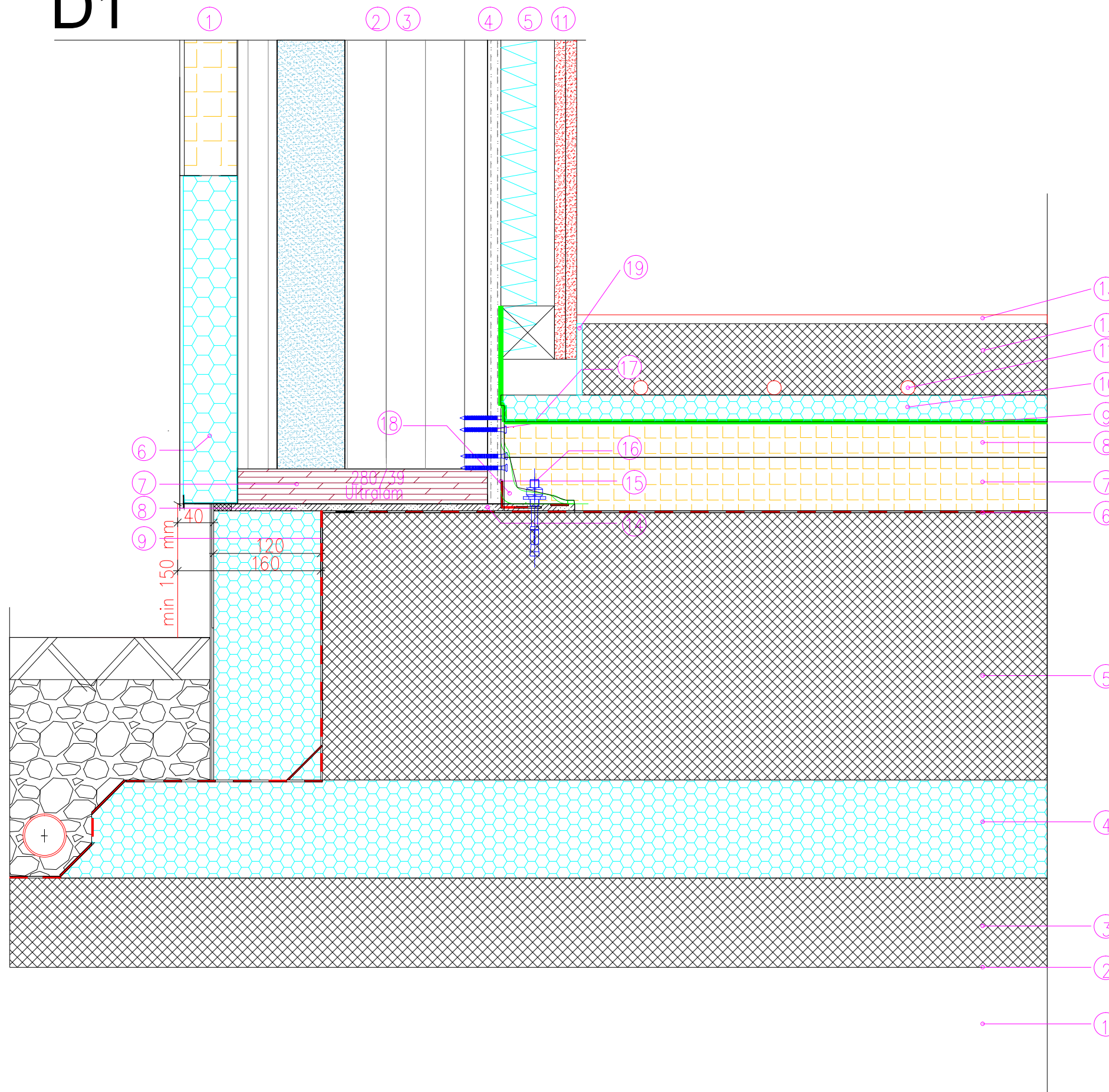


# D1



## ZUNANJA STENA ZS-1

1. Lesno fasadne plošče 60mm
2. Box konstrukcija 280/75mm
3. Vpihana celuloza 280mm
4. OSB 4 plošče 15mm
5. Instalacijska ravnina 60mm (izolacija 40mm)
6. XPS pero in utor 60mm z odkapom
7. Ultralam 39mm
8. Tesnilni nabrekajoči trak 20/8
9. Bitumenska hidroizolacija
10. Podstavek XPS 120
11. mavčno vlaknena plošča (2x) 25mm

## TALNA KONSTRUKCIJA T-1

1. Gramozno nasutje
2. Geotekstil
3. Podložni beton 10cm
4. XPS 11cm
5. Talna AB plošča 30cm
6. bitumenska hidroizolacija
7. Lesno vlaknena talna plošča 6cm
8. Lesno vlaknena talna plošča 4cm
9. PE folija
10. EPS plošča talnega gretja
11. Cevi talnega gretja
12. Mikroarmiran cementni estrih
13. Finalni tlak
14. Podlivna malta
15. Sidro - kotnik
16. Sidrni vijak FBNS M12/20
17. Vijaki CNA 4/50
18. Bitumenska zaokrožnica
19. EPS robni trak



ARHITEKTURA  
risba: DETAJL D1

merilo: 1:5  
list: 1.5/12

VRTEC LAPORJE  
LAPORJE 31, 2318 LAPORJE

projekt št.: 001/2018  
faza: PZI